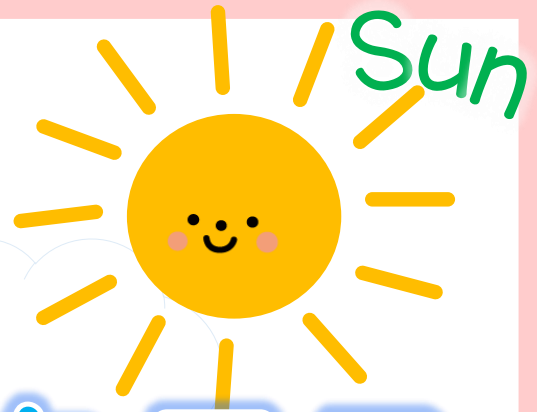


Rainbow



英語で保育をおこなう

ポプラ英語クラス

生徒追加募集！



どんなクラス？

幼児期に必要な教育と英語を同時に楽しく身につけるために開発されたカリキュラムで学ぶクラスです。



Team teaching



Learn in English

イメージョン教育

「イメージョン」とは、「Immersion」＝「浸すこと」

言語能力が驚くほどの早さで発達する幼児期に、毎日英語に「浸す」ことで、最も自然なかたちで英語を習得する事が可能となります。

Learn in English

登園から降園まで
毎日

英語のシャワーを
浴びながら園の生活

Team Teaching

日本人の幼稚園教諭
＋
教員免許を持つ

専任の外国人講師

学習のポイント① フォニックス

音と文字の関係のルールを学ぶことにより、英語のスペルや発音を理解できるようになります。

学習のポイント② 単語の蓄積

毎月のトピックスに合わせて単語を学習。復習を行うので、しっかりと身につけることができます。

学習のポイント③ コミュニケーション

外国人講師と会話を中心としたレッスンを行うことで、コミュニケーション能力が身につきます。



募集要項



開始日程	R7年4月より
定員	2～3名程度
対象学年	年中（2025年度学年）
入会金	27,500円(税込) / 入会時
授業料	36,300円(税込) / 月
諸経費	1,100円(税込) / 月
テキスト代	33,000円(税込) / 入会時

- 2025年度ポプラ②（新年中・新年長合同クラス）の追加募集となります。
- クラスへの途中入会となるため、学習の補助として、弊社のオンライン英語クラス等を受講していただく場合があります。
- ご検討いただくにあたり、ご質問があればお気軽にお問い合わせください。

お問合せ
株式会社フィフスウィングス
Tel. 0284-70-0866

入会のお申込みは
こちらから

